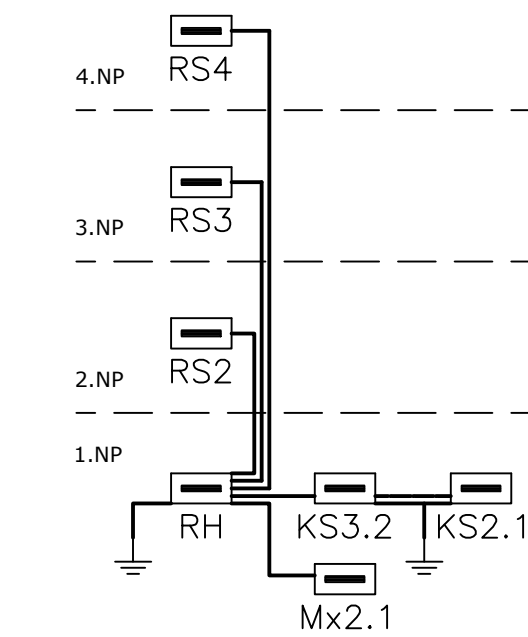
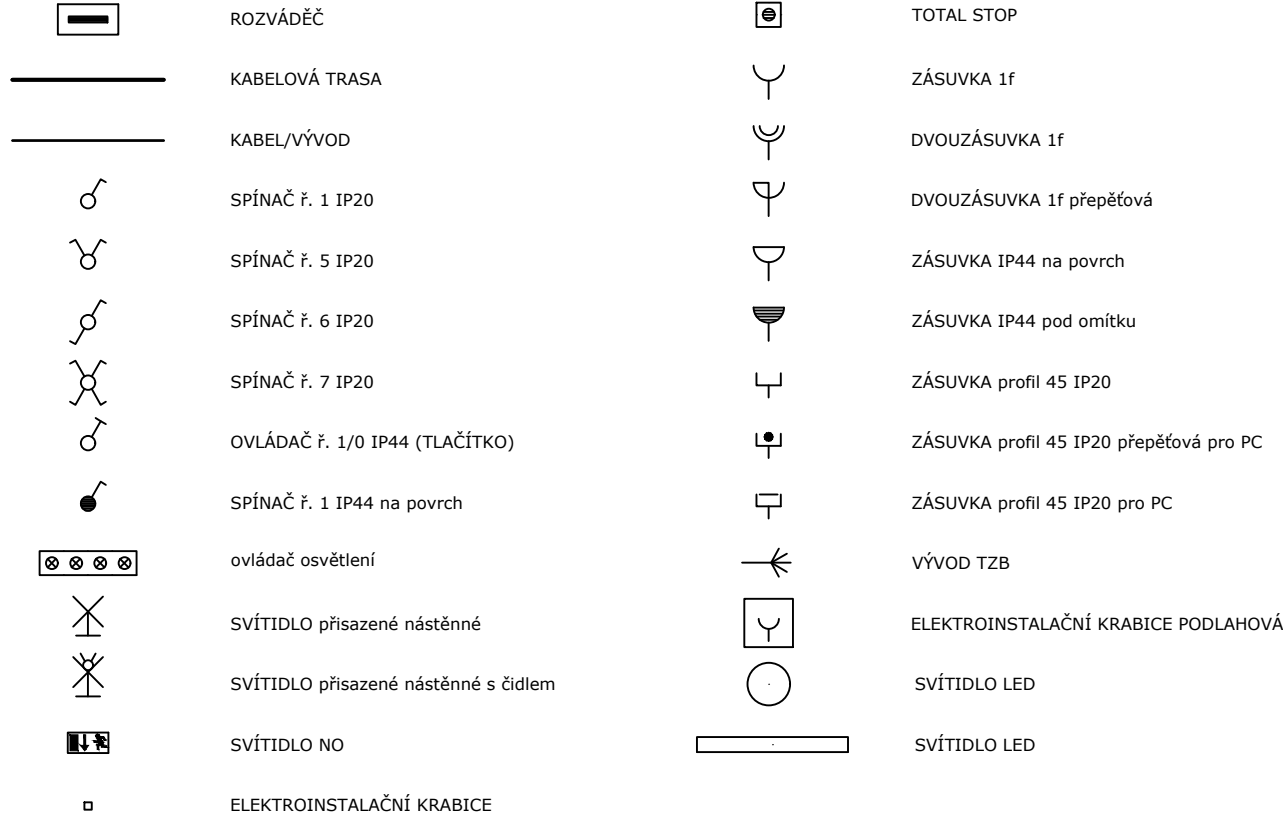


Schéma napájení:



Legenda místností				
č. m.	název místnosti	int. osv. (lx)	světlo výška	poznámka
401	SCHODIŠTĚ	100	2300	
402	PODKROVÍ	200	proměnná	

Legenda:

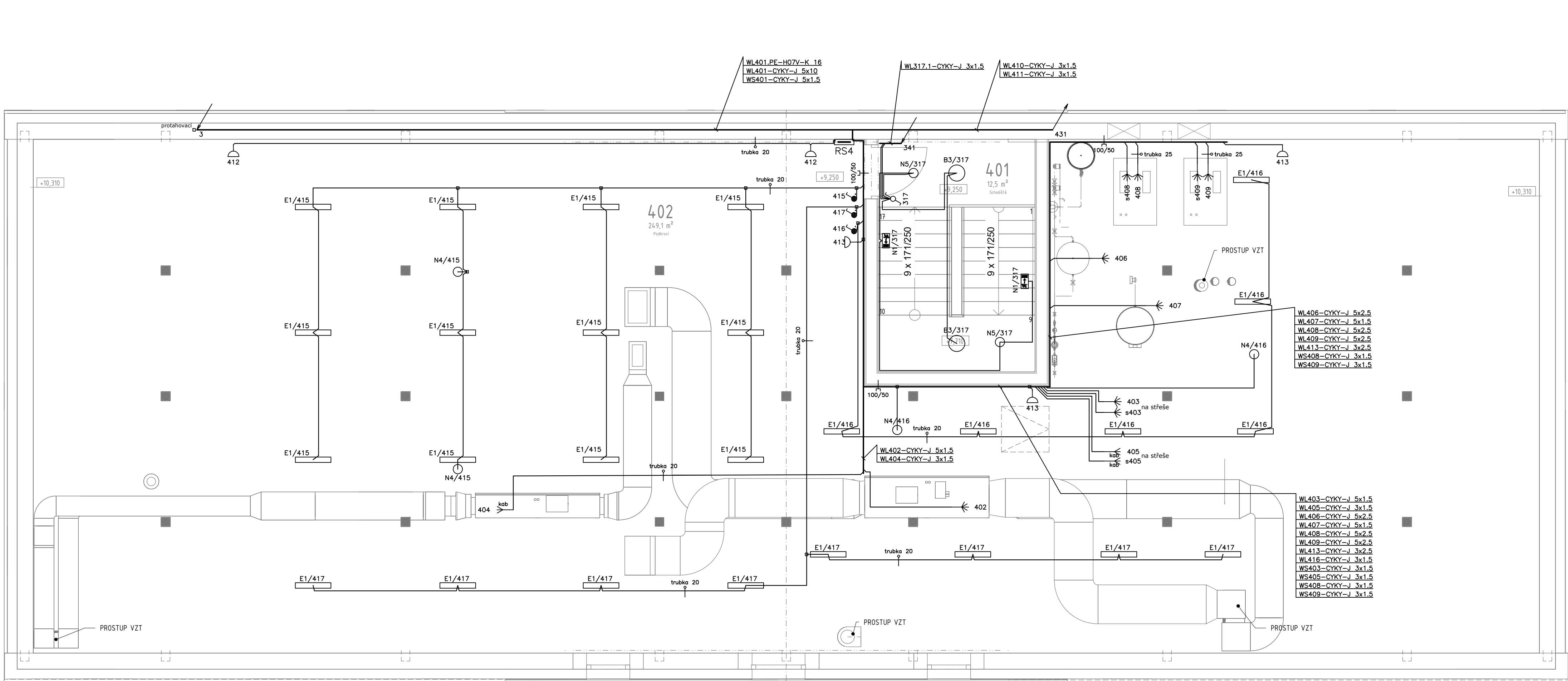


SVÍTIDLA:

- A1 - LED kruhové 10000 lm; 61 W; IP65; 3K; Ø560 x 450 mm; zavěšené
A2 - LED kruhové 5000 lm; 29 W; IP65; 3K; Ø560 x 450 mm; přisazené
- B1 - LED kruhové 1600 lm; 18 W; IP44; 4K; Ø224 x 21 mm; zapuštěné
B2 - LED kruhové 1600 lm; 18 W; IP44; 4K; Ø224 x 21 mm; přisazené
B3 - LED kruhové 2200 lm; 24 W; IP44; 4K; Ø300 x 21 mm; zapuštěné
B4 - LED kruhové 2200 lm; 24 W; IP44; 4K; Ø300 x 21 mm; přisazené
- C1 - LED kruhové 1800 lm; 20 W; IP44; 3K; Ø360 x 125 mm; přisazené
- D1 - LED panel 3600 lm; 30 W; IP40; 4K; UGR 595 x 595 x 10 mm; přisazené
- E1 - LED obdélníkové 2030 lm; 15W; IP66; 4K; 660 x 101 x 101; přisazené/zavěšené
- N1 - LED nouzové svítidlo obdélníkové; M AT White, 3 h; 3 W; IP20; 250 x 29 x 194 mm; přisazené
N2 - LED nouzové svítidlo kruhové, evakuační cesta; M AT White, 3 h; 6,4 W; IP65; Ø170 x 67 mm; přisazené
N3 - LED nouzové svítidlo kruhové, požární bod / konec evak. cesty, M AT White, 1 h; 470 lm; 6 W; IP65; Ø170 x 67 mm; přisazené
N4 - LED nouzové svítidlo kruhové antipanické M AT White, 3 h; 270 lm; 6,4 W; IP65; Ø170 x 67 mm; přisazené
N5 - LED nouzové svítidlo kruhové, evakuační cesta; M AT White, 3 h; 6,4 W; IP65; Ø170 x 67 mm; zapuštěné
- V1 - Retro industriální venkovní LED svítidlo; Lucerna podsazená ramínkem; E27; IP44
V2 - Retro industriální venkovní LED svítidlo; Lucerna podsazená ramínkem; senzor; E27; IP44

ELEKTRO:

- KABELY ULOŽENY V KABELOVÝCH TRASÁCH
- KABELOVÉ TRASY - ŽLABY DRÁTĚNÉ, TRUBKY, POD OMÍTKOU, CHRÁNIČKY
- PŘI SOUBĚHU NEBO KŘÍŽOVÁNÍ SILNOPROUDÝCH KABELŮ S KABELY SDĚLOVACÍMI DODRŽET MINIMÁLNÍ VZDÁLENOSTI
- DALŠÍ INFORMACE V TECHNICKÉ ZPRÁVĚ
- JMENOVITÉ NAPĚTÍ: 3PEN~50Hz, 400V / TN-C - přívod
3NPE~50Hz, 400V / TN-C-S
- OVLÁDACÍ NAPĚTÍ: 1NPE~50Hz, 230V / TN-C-S
- OCHRANA PŘED NEBEZPEČNÝM DOTYKEM ŽIVÝCH ČÁSTÍ DLE ČSN 33 2000-4-41 ed.3 - izolací, kryty nebo přepážkami
- OCHRANA PŘED NEBEZPEČNÝM DOTYKEM NEŽIVÝCH ČÁSTÍ DLE ČSN 33 2000-4-41 ed.3
normální - automatickým odpojením od zdroje, izolací
doplňková - pospojováním, proudovým chráničem
- OCHRANA PŘED ZKRATOVÝMI PROUDY A PŘED PŘETÍŽENÍM: POJISTKAMI A JISTIČI
- PROVEDENÍ ELEKTROINSTALACE (FINÁLNÍ UMÍSTĚNÍ [POZICE A VÝŠKA] OVLADAČŮ A ZÁSUVEK) BUDE UPŘESNĚNO PODLE KONKRÉTNÍHO INTERIÉROVÉHO ŘEŠENÍ PO DOHODĚ S INVESTOREM.
- PŘIPOJENÍ PRVKŮ OSTATNÍCH PROFESÍ BUDE PROVEDENO PODLE POŽADAVKŮ TĚCHTO PROFESÍ A KONKRÉTNĚ DODANÉHO ZAŘÍZENÍ.



Souřadnicový systém JTSK, Výškový systém B. p.v., ±0,000 = 544,030 m.n.m.

Jiná ověření:		Paré:	
Orientační schéma:		Razítko oprávněné osoby:	
Revize:		Datum:	
Datum:		Popis:	
Kontroloval:		Datum:	

Stavebník / investor		Pardubický kraj	
Adresa:		Komenského náměstí 125, 532 11 Pardubice	
Zástupce investora:		JUDr. Martin Netolický, Ph.D., hejtmán	
Adresa:		-	
Zhotovitel díla:		Prodín a.s.	
Adresa:		K Vápence 2745, Pardubice 530 02	
Kontakt:		T: +420 466 055 111 E: info@prodin.cz	
Zhotovitel části / objektu:		Prodín a.s.	
Adresa:		K Vápence 2745, Pardubice 530 02	
Kontakt:		T: +420 466 055 111 E: info@prodin.cz	
Hlavní projektant (HIP):		Ing. Petr Prchal	
Specialista:		Rudolf Nývlt	
Název stavby / akce:		Areál železničního depa v Dolní Lipce	
Adresa stavby:		obec Dolní Lipka	
Název části:		Technika prostředí staveb	
Název objektu / dílčí části:		Vstupní objekt	
Název přílohy:		4. NP	
Název dílčí části přílohy:		Výkresová část elektroinstalace silnoproudu	
Odpovědný projektant:		Zpracovatel přílohy:	
Ing. Tomáš Kobláša		Rudolf Nývlt	
Kraj:		Katastrální území:	
Pardubický		Dolní Lipka [629588]	
Označení investora:		Stupeň dokumentace:	
Číslo investora:		Číslo:	
Objekt:		Příloha:	
Revize:		Datum:	